

# Dopravně inženýrská opatření

## Obsah:

1.	ÚVOD .....	1
2.	DOPRAVNÍ OPATŘENÍ BĚHEM STAVBY .....	1
3.	DOPRAVNÍ OPATŘENÍ PO UKONČENÍ STAVBY .....	2
4.	VÝKAZ DOPRAVNÍCH ZNAČEK .....	2
5.	PŘÍLOHY .....	2

## 1. Úvod

Jedná se o opravu mostu přes náhon MVE v Rožátově na katastrálním území Mladá Boleslav. Most slouží jako příjezdová komunikace k budově Povodí Labe.

Jedná se o kolmý most o jednom poli. Nosnou konstrukci tvoří 6ks předpjatých nosníků KA-73 s vyrovnávací betonovou vrstvou. Most je pravděpodobně založen ploště.

Oprava mostu bude probíhat tak, aby byl po celou dobu zachován přístup k budově Povodí Labe.

Oprava mostu spočívá v sanaci podhledu, boků nosné konstrukce a říms. U zábradelních svodidel budou v rámci oprav vyměněny poškozené deformační krabice a provedena nová protikoroze ochrana zábradlí. Vozovka na mostě bude očištěna a provedena lokální oprava degradovaného asfaltu. Dále bude provedena oprava opevnění břehů.

Předpokládaná doba prací je jednu stavební sezónu.

Pro dopravní značení bude užito dopravních značek základních rozměrů, barvy a provedení dle ČSN EN 12899-1. Jejich osazení musí odpovídat platným „Zásadám pro dopravní značení na pozemních komunikacích“ (TP 65) a „Zásadám pro přechodné dopravní značení na pozemních komunikacích – Technické podmínky II. Vydání (TP 66). Před zahájením prací bude návrh dopravních opatření odsouhlasen s DI PČR.

## 2. Dopravní opatření během stavby

Rekonstrukce mostu bude probíhat tak, aby byl po celou dobu stavby zachován přístup k budově Povodí Labe. Provoz na přilehlé komunikaci nebude omezen. Pouze bude osazena dopravní značka IP 22 s nápisem „VÝJEZD VOZIDEL STAVBY“ a bude osazena značka omezující rychlost na 30km/h. Na mostě bude operativně užito schéma B/24. Toto schéma bude upraveno dle místních podmínek.

### 3. Dopravní opatření po ukončení stavby

Po ukončení stavby bude obnoveno původní dopravní značení.

### 4. Výkaz dopravních značek

Nutné dopravní značky jsou vykázány pro použité schéma i s atypickými úpravami.

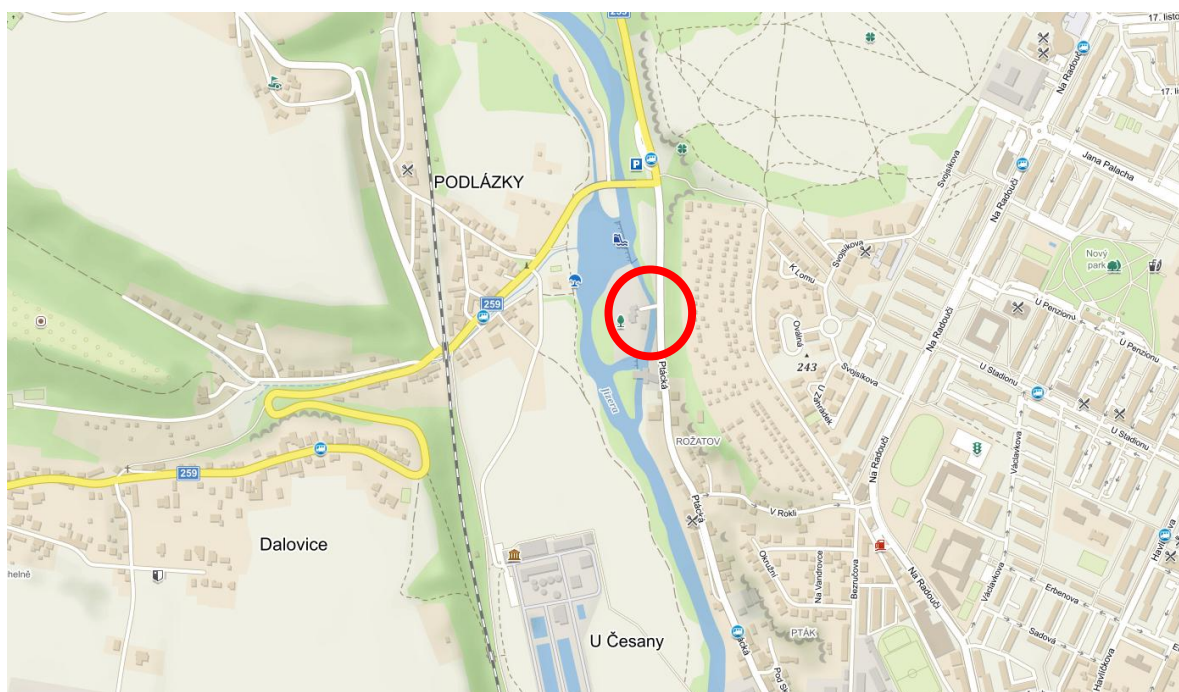
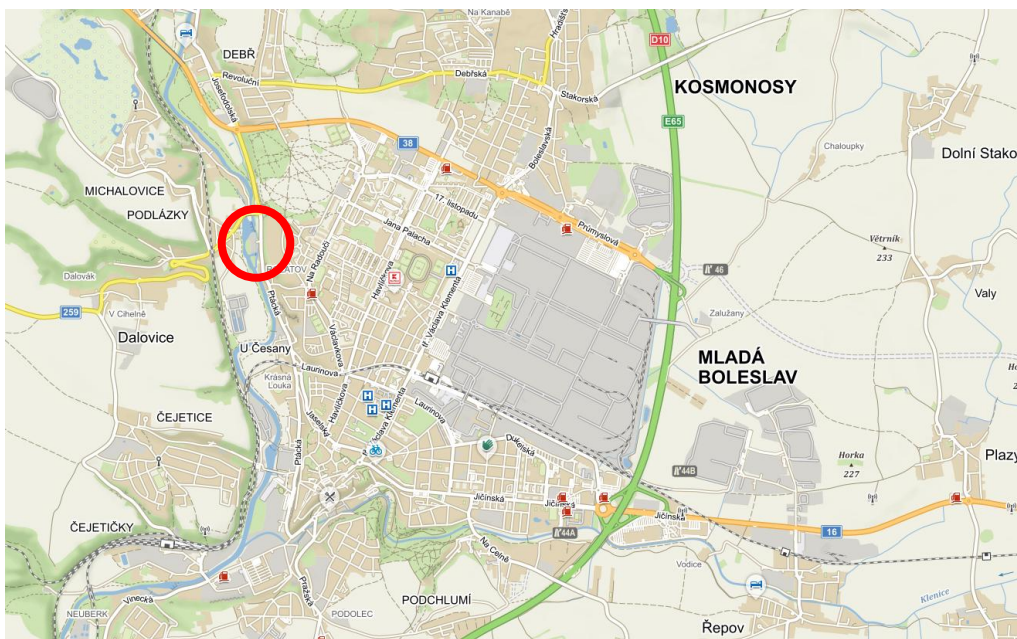
Typ	Ks	Popis
IP 22	2	Změna organizace dopravy „VÝJEZD VOZIDEL STAVBY“
B20a	2	Nejvyšší dovolená rychlost 30km/h
S7-3ks	2	Trojice přerušovaných žlutých světel
A15	2	Práce na silnici

### 5. Přílohy

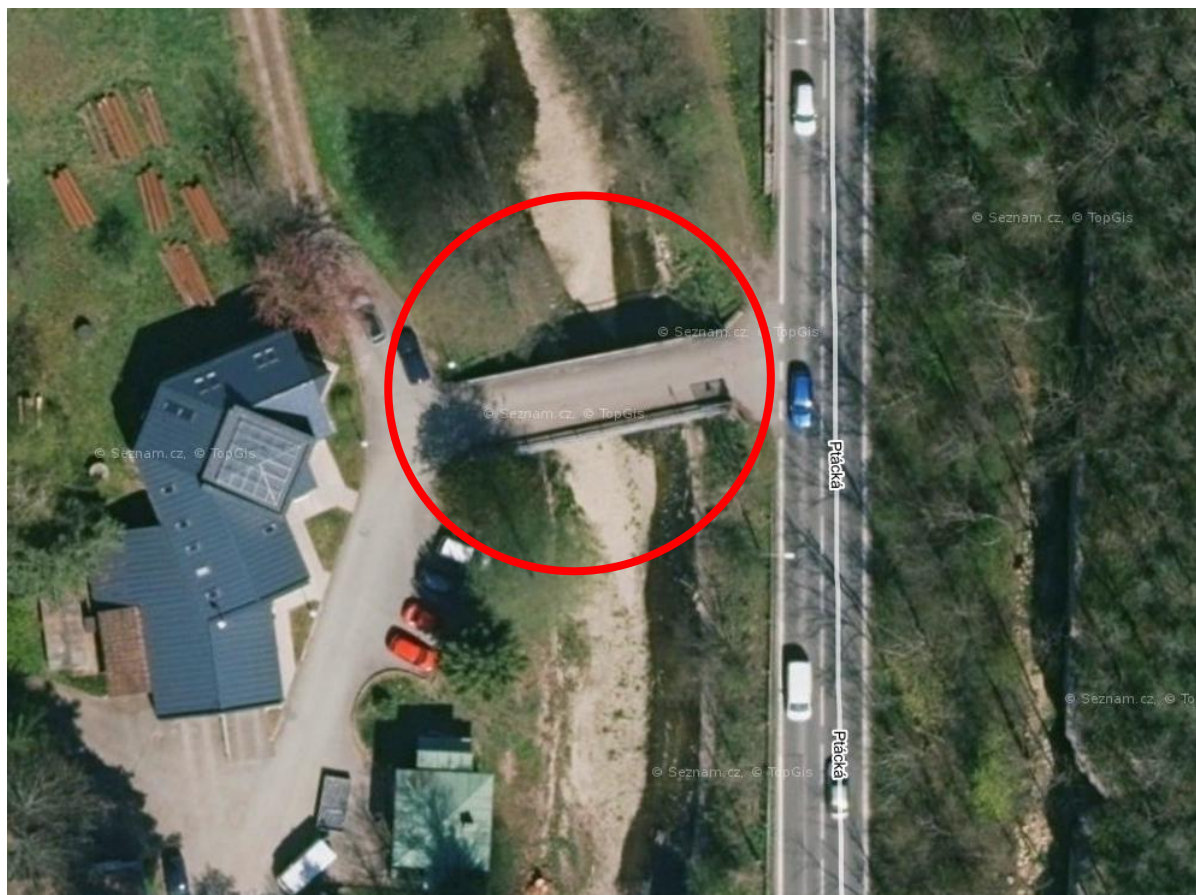
Přehledné situace v různých měřítkách  
Ortofoto místa stavby  
Situace stavby a příčné řezy  
Schéma dopravního značení  
Fotodokumentace  
Umístění dopravního značení

V Liberci dne 5.12.2023  
Vypracovala Tichá Karolína

## Přehledná situace



## Ortofoto místa stavby

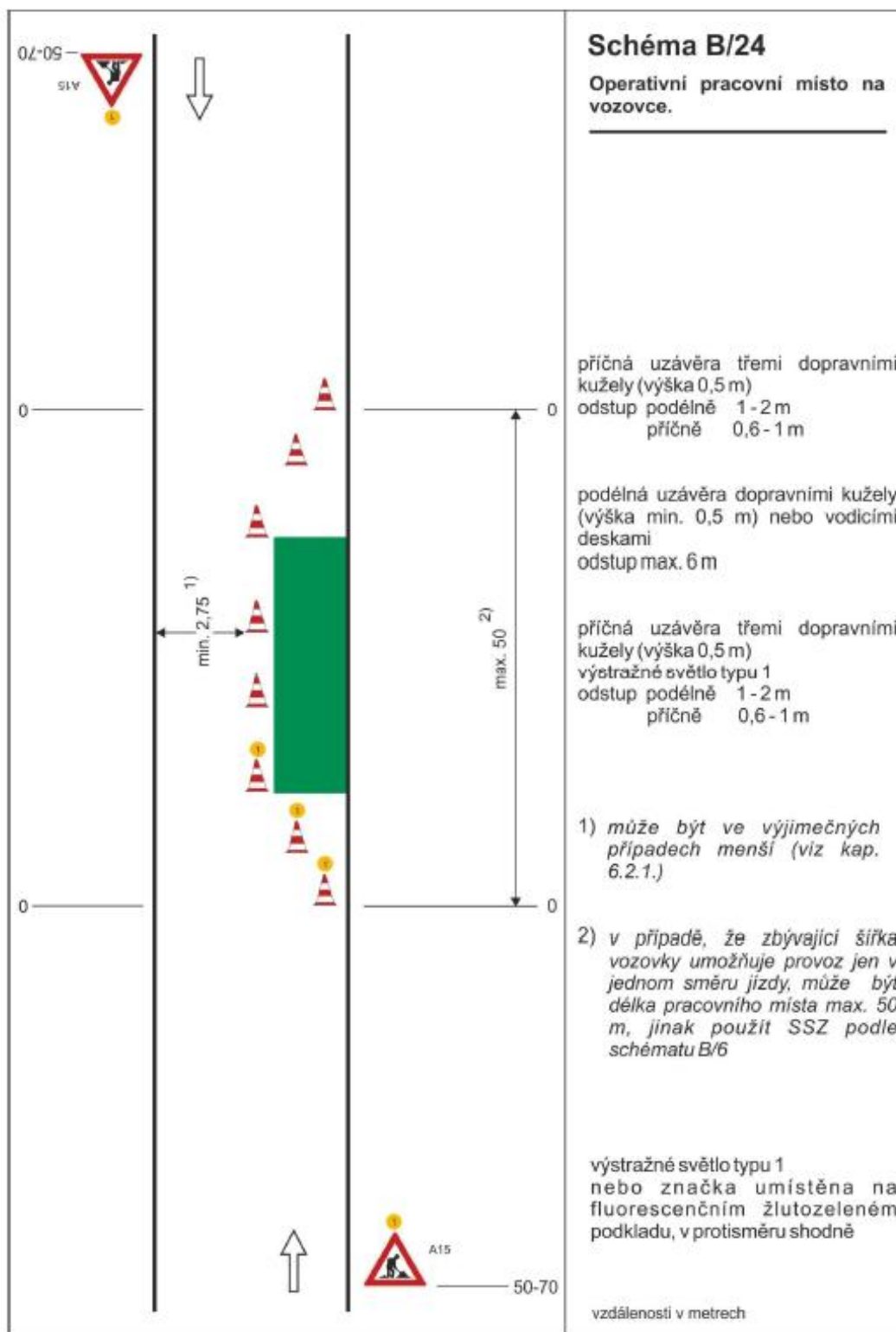








## Schéma dopravního značení





## Fotodokumentace

Pohled z ulice Ptácká



Pohled od budovy Povodí Labe





## Umístění dopravního značení

